

Сравнительная таблица по изделиям СРН и ПВЛ

Сварной решетчатый настил
(СРН)
по ГОСТ 380/СТО 5709972-003

СРН 34x38/30x2

Просечно-вытяжной лист
по ГОСТ 87-06-58

ПВЛ 510

За основу взят расчет 1м² изделия.

цена готовой продукции,
включая все переделы
и цинкование

наименование	цена	средняя арифметическая
металлопрокат	85-90р/кг	145 р/кг
изготовление МК		
горячий цинк	35-40 р/кг	
масса изделия	19,8 кг	
ИТОГО		2 878,25 р/м ²

цена готовой продукции в составе
изготовления металлоконструкций
заводом МК
(раздел площадки обслуживания и т.д.)

наименование	цена	средняя арифметическая
металлопрокат	50-65 р/кг	127,5 р/кг
изготовление МК	30-40 р/кг	
очистка (пескоструйная)	30-40 р/кг	
грунтовка		
окраска		
масса изделия	24,7 кг	
ИТОГО		3 195,25 р/кг

8,9% экономия (317 рублей на м²).


*ПРИМЕЧАНИЕ: изготовление металлоконструкций (МК) на объекте в отличие от завода МК приводит к дополнительным расходам минимум на 25-30% (командировочные, проживание, аренда техники, инструмента и т.д.). Среднее значение стоимости соответственно - **4 073,94р/кг**. Производимое качество изделий на порядок ниже (качество сварки вне завода, качество лакокрасочного покрытия и т.д.)

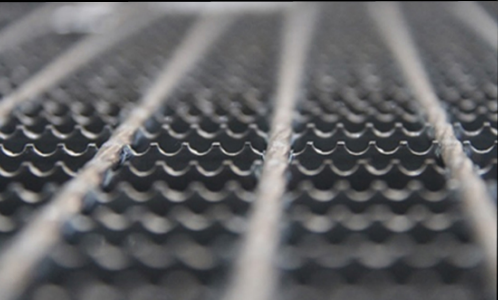
Технические решения по изделиям

Сварной решетчатый настил (СРН) SP 34x38/30x2	
Площадь изделия	1 м ²
Масса изделия	19,8 кг
Расстояние между опорами/несущая способность	800 мм / 1617 кг СТО 5709972-003-2016 (Приложение Г стр. 28)
Покрытие изделия: горячий цинк (Zn). Срок службы покрытия: 25-50 лет	

Лист стальной просечно-вытяжной (ПВЛ 510)	
Площадь изделия	1 м ²
Масса изделия	24,7 кг
Расстояние между опорами / несущая способность	800мм / 1350 кг ГОСТ 8706-58 табл.№2
Покрытие изделия: краска, грунт Срок службы покрытия: 4-5 лет	

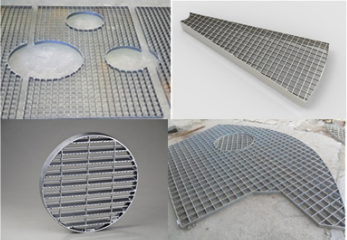
Вид обрамления: А, В, D, E, G, Z (любой вид)	
--	--

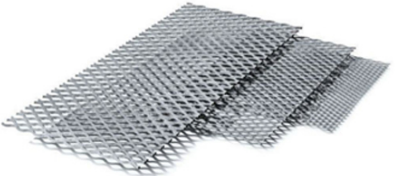
Вид обрамления: нет типовых решений	
--	--


Противоскольжение: тип S4, S5, S6 (различная геометрия зуба). Эффект противоскольжения по настилу во всех направлениях движения.	
--	---

Противоскольжение	Противоскольжение присутствует только в одном направлении, в обратном - скользит.
-------------------	---

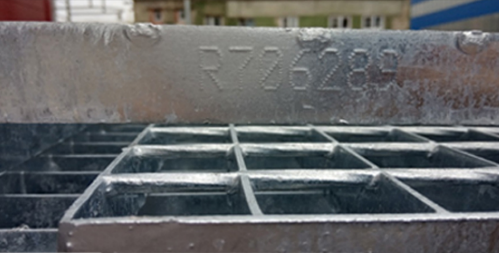
Технические решения по изделиям

<p>Геометрические вырезы (по чертежам заказчика) для мест прохода трубопроводов</p>	
---	---

<p>Геометрические вырезы: нет типовых решений</p>	
---	---

<p>Вид крепления / метизное</p>	
---------------------------------	---

<p>Вид крепления: сварка</p>	
------------------------------	---

<p>Марка материала</p>	<p>Сталь (согласно ТЗ)</p>
<p>Маркировка: гравировка и навесная бирка (сохраняется идентификация изделия при перевозке и длительном хранении изделия)</p>	

<p>Марка материала</p>	<p>Сталь</p>
<p>Маркировка</p>	<p>Маркировка: навесная бирка (при утере бирки невозможно идентифицировать изделие при перевозке и длительном хранении)</p>

Эксплуатационные свойства

Сварной решетчатый настил СРН SP 34x38/30x2

1. Проливаемость
2. Продуваемость
3. Светопроникная способность
4. Снегозадержание (коэф.- 3,9)
5. Система противоскольжения
6. Гарантийный срок эксплуатации - 5 лет
7. Не требуется дополнительное цинкования изделий



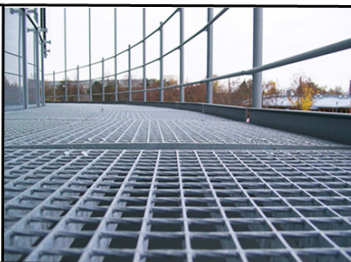
Просечно-вытяжной лист ПВХ (510)

1. Проливаемость
2. Продуваемость
3. Светопроникная способность
4. Снегозадержание (коэф.- 2,3)
5. Система противоскольжения отсутствует
6. Гарантийный срок эксплуатации - 2 года
7. Требуется периодическая окраска (грунтовка) изделия



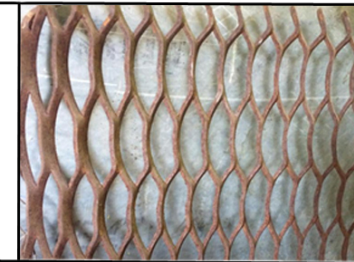
Сварной решетчатый настил СРН SP 34x38/30x2

1. Дождь, снег, грязь
2. Настил удобен для эксплуатации вилочных тележек (рохля), обычных тележек и т.д.



Просечно-вытяжной лист ПВХ (510)

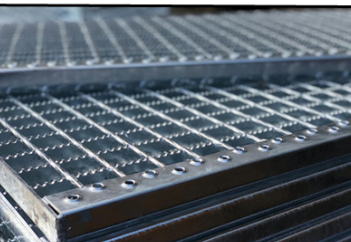
1. Дождь, снег, грязь



Ступени

Из сварного решетчатого настила СРН SP 34x38/30x2

1. Покрытие горячий цинк
2. Кант противоскольжения
3. Эстетичный вид



Из просечно-вытяжного листа ПВХ (510)

1. Покрытие грунт
2. Скользящий кант

